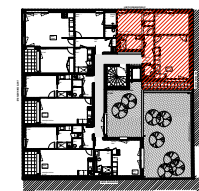


NOTA : Ce document n'est pas contractuel. Tout en conservant les caractéristiques du plan, des modifications sont susceptibles d'être apportées à ce plan en fonction des nécessités techniques et administratives de réalisation dans le respect des dispositions légales, tant en ce qui concerne les dimensions que les équipements. Les surfaces indiquées sont approximatives. Les gaines techniques sont ici représentées grisées. La dimension des corps de chauffe sera définie en fonction du volume à chauffer

# Résidence Arena



## PLAN DE LOCALISATION



1/1000

## SURFACE HABITABLE 65,1 m<sup>2</sup>

entrée / dégagement	5,4 m <sup>2</sup>
placard	0,5 m <sup>2</sup>
wc	1,8 m <sup>2</sup>
séjour / salon / cuisine	25,5 m <sup>2</sup>
chambre 1	12,9 m <sup>2</sup>
chambre 2 + dressing	13,4 m <sup>2</sup>
salle de bains	5,6 m <sup>2</sup>
terrasse	5,7 m <sup>2</sup>

bât. lgt. type niveau

coll. 2A T3 R+2



**BZR INVEST**  
5, rue Théodore Dubois  
51100 Reims  
T./ 03 26 87 78 47 - F./ 03 26 88 30 69 - E./ info@bzrinvest.com

**Immeuble de 14 logements collectifs**  
rue Duquenelle à Reims